



Agenzia per l'Italia Digitale

Presidenza del Consiglio dei Ministri

Dal cuore della Sardegna al RNDT, da una buona pratica alla strategia sui dati

2015 FORUM PA **Open, Smart & Small**
Grazie a una startup l'utopia diventa best practice

28 maggio
09:30 - 11:15

Gabriele Ciasullo
Antonio Rotundo



#sipuòfarecome?

Buongiorno,

tra tutti i miei colleghi nella Regione non siamo riusciti a capire come assolvere all'obbligo di RNDT...ossia:

Io ho cercato qualcuno che mi dicesse *cosa sono i metadati*

Qualcuno mi ha fatto un fracco di domande circa i metadati: *in che formato...*

Dalle istruzioni *non capisco cosa volete*

Purtroppo in comuni piccoli dove sei tu da solo non è che puoi sapere tutto

Per un aiuto fattibile così da poter dare informazioni utili agli altri miei "compagni di sventura" e perché Voi sapete... Vi chiedo:

intendete dei metadati per i comuni che hanno per esempio il SIT sul sito internet istituzionale?

Qui la ns Regione ha le cartografie online e noi bene o male ci serviamo di ciò, però qualcuno come me ha anche il SIT sul sito internet

Se non ci sono dati da comunicare dobbiamo comunque accreditarci e da qualche parte ci sarà il "pulsante" : "nulla da comunicare"? (non l'ho mai visto...ma spero sempre nel pulsante magico che chiude tutto!)

Cercate di perdonare il mio modo di esprimermi, ma tra Voi, tra le basi dati chieste da Italia digitale, le risposte che dobbiamo dare alla Ragioneria dello Stato per dati LLPP e tutti concentrati adesso..... aiutateci perché siamo tutti nello stesso calderone

Grazie e Vi auguro una buona giornata



#sipuòfarese il RNDT



BASE DI DATI DI INTERESSE NAZIONALE



HOME

PORTALE

INSPIRE

CONTATTI

GUIDA

cerca...

L'UNIONE (DEI COMUNI) FA LA FORZA

Dopo Sedilo, anche gli altri Comuni dell'Unione del Guilcier (Sardegna) hanno adottato servizi interoperabili con il RNDT, grazie ad un SIT federato. La best practice sarà presentata al ForumPA 2015 il 28 maggio ...

[LEGGI TUTTO](#)

BENVENUTI NEL RNDT

Il **Repertorio Nazionale dei Dati Territoriali** è lo strumento per ricercare, attraverso i metadati, i dati territoriali - e relativi servizi - disponibili presso le **Pubbliche Amministrazioni**, per valutarne l'idoneità allo scopo e ottenere le opportune indicazioni sulle loro condizioni di accesso e utilizzo.

Il portale del RNDT è in continua evoluzione. Per qualsiasi segnalazione o richiesta di informazioni, **contattaci**.

[Tutte le notizie >>](#)

[Dicono di noi >>](#)



Navigatore Geografico
ACCESSO AL CATALOGO
Ricerca Metadati nel RNDT



Area riservata per la PA
GESTIONE METADATI
Editor, upload e validazione

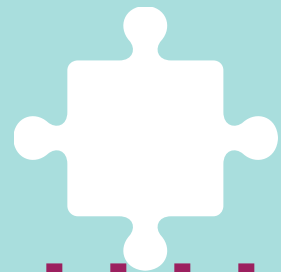


Archivio documentale RNDT
ARCHIVIO DOCUMENTI
Riferimenti tecnici e normativi



RNDT lo stato dell'arte

17.067 risorse



155 serie e **15.663** dataset

1.249 servizi



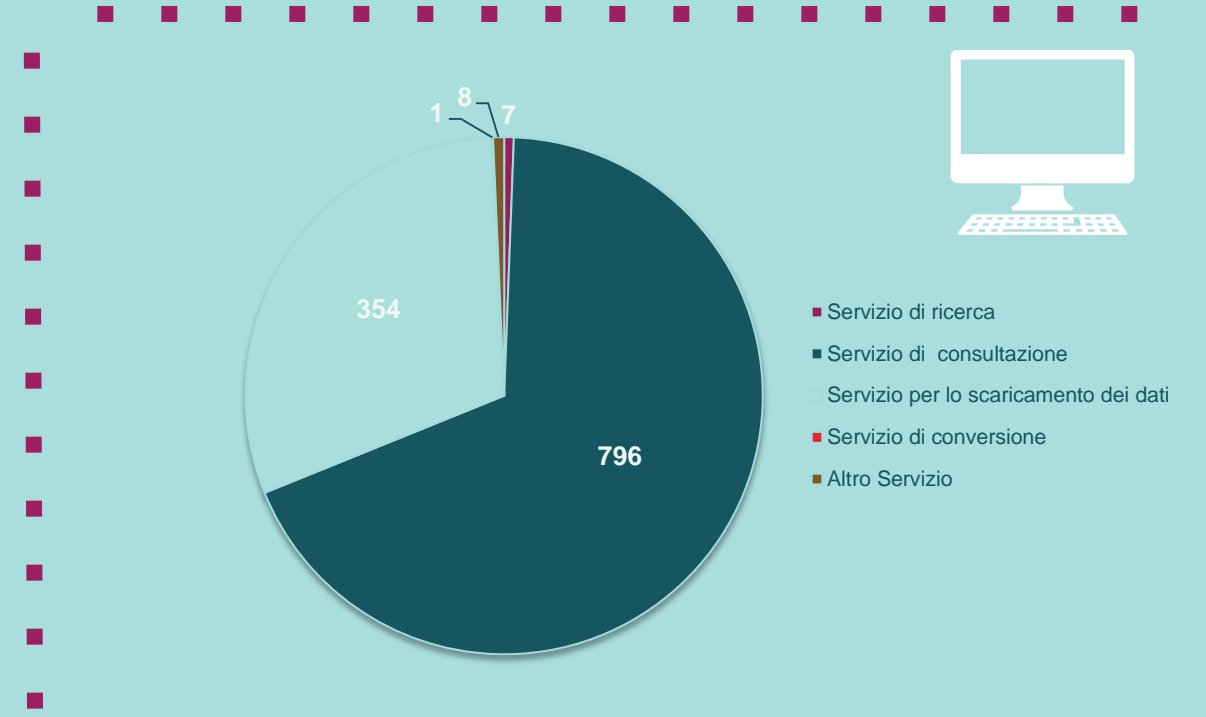
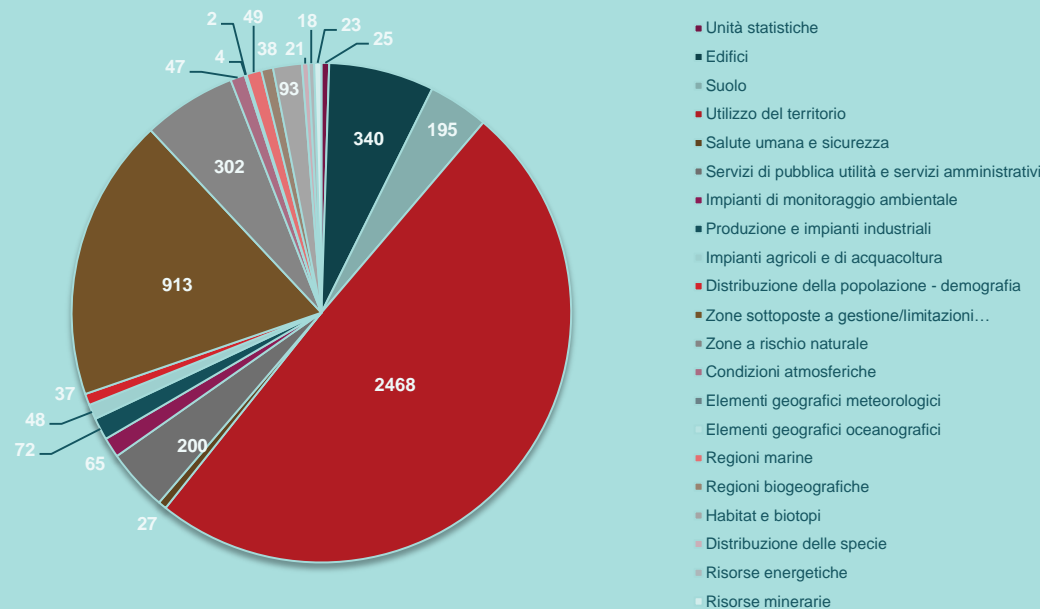
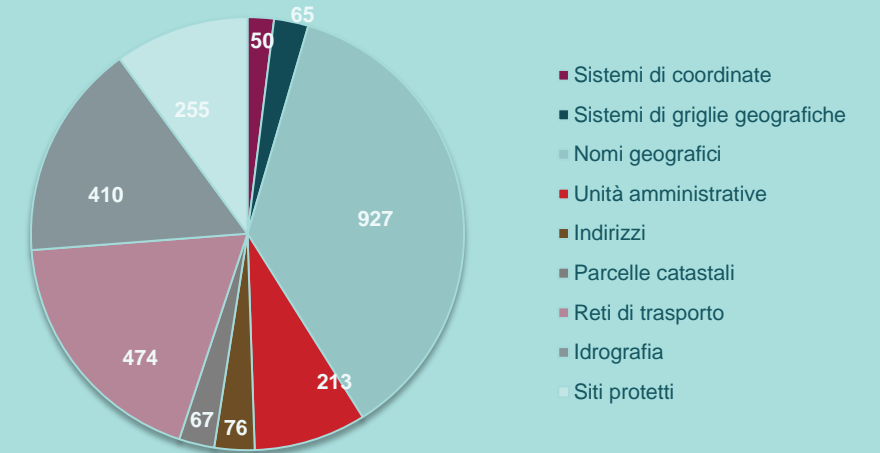
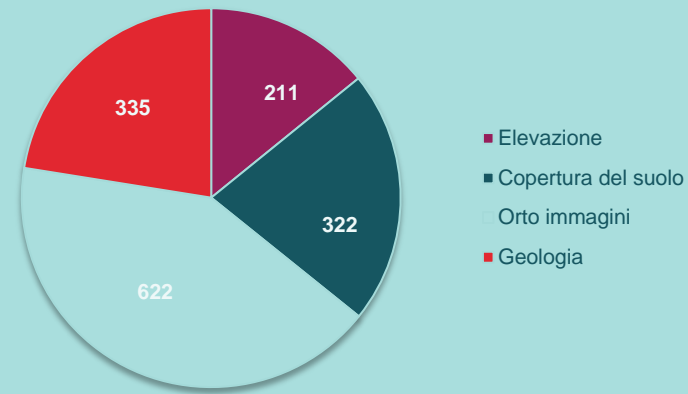
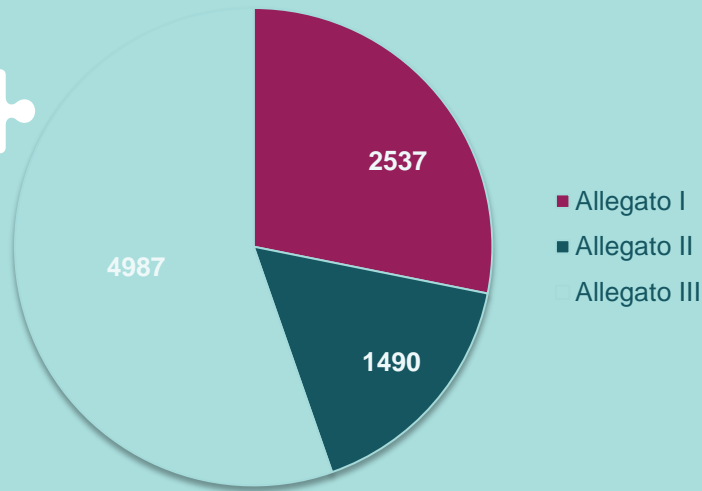
218 Enti accreditati

102 Enti che popolano RNDT



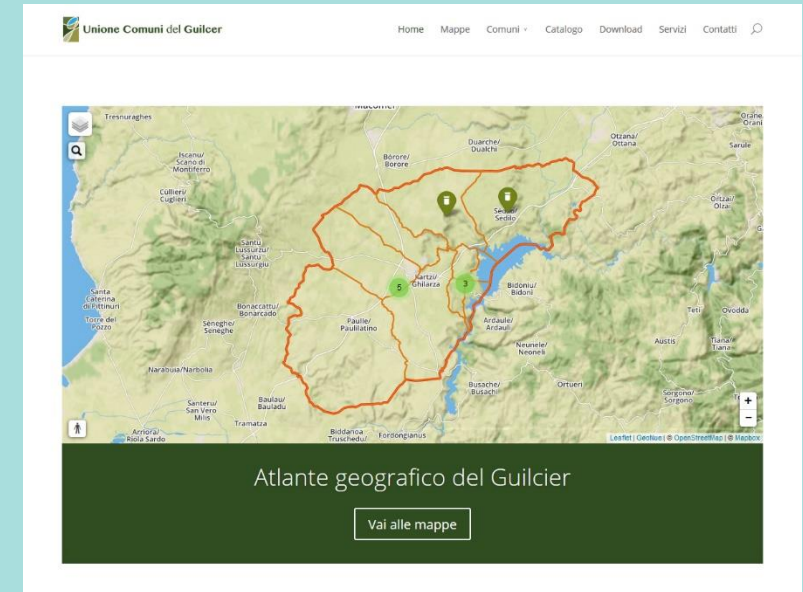


RNDT lo stato dell'arte





#sipuòfarecon il «raccolto» di Sedilo e del Guilcier



RNDT Ricerca Nazionale Dati Territoriali

Agenzia per l'Italia Digitale
Presidenza del Consiglio dei Ministri

Scale 1:5.5 Milioni

RISULTATI RICERCA

Bounding Box: N(40.2182) S(40.1342)
W(8.8724) E(9.0173)

Informazioni trovate: 661 Visualizzati: 1 - 10

- 1 Mappe catastali ITALIA Dataset Totale: 15
- 2 Zone d'interesse
- 3 Ambiti di riqualificazione
- 4 Edifici privati di pubblico interesse
- 5 Interventi di nuova copertura
- 6 Edificato
- 7 Isolati
- 8 Nuove edificazioni
- 9 Spazi aperti
- Age destinate a servizi

Livelli Informativi

- Regioni
- Europa
- Italia



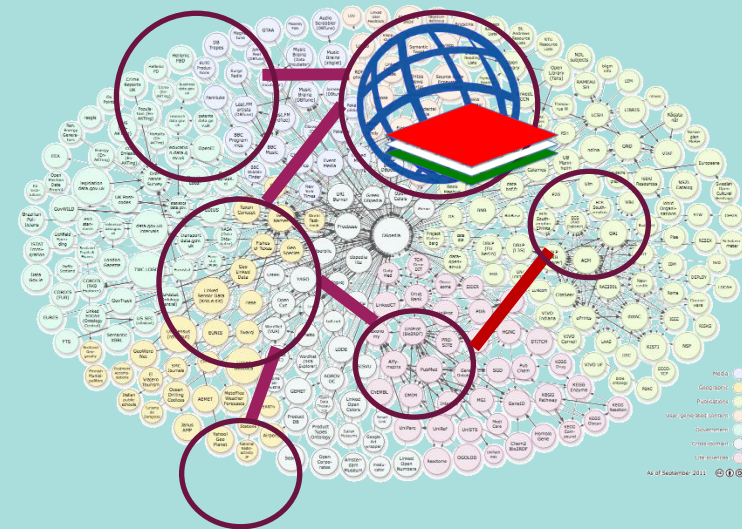
#si può fare per La ricerca e l'uso dei dati ... ieri (?!), oggi e domani



The top diagram illustrates the INSPIRE (Infrastructure for Spatial Information in Europe) architecture, showing the flow of data from local services to national and then to the European level.

The middle image shows the QGIS 2.6.0 interface with a map of a city area. The legend lists several layers: geonue:3003_mappa_ardia_linee, geonue:zps_sardegna, geonue:3003_mappa_ardia_poligoni, geonue:pp_sc_vincoli_proposti, geonue:pp_sc_vincoli, and geonue:pp_vare_urbano. The QGIS Cloud interface is also visible on the left side of the map window.

The bottom cartoon shows a person sitting at a desk with a computer. A red lightning bolt strikes the monitor, symbolizing a technical issue or a sudden realization.





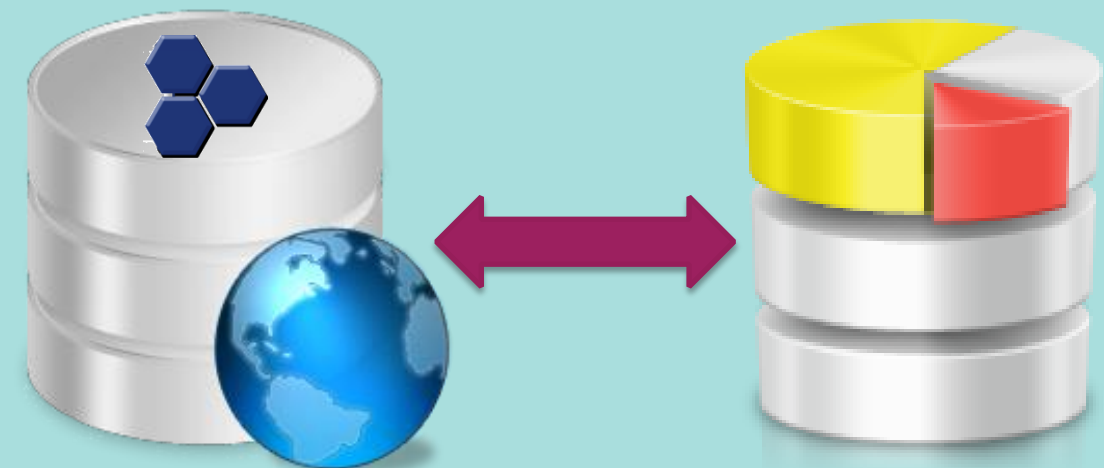
Sedilo e RNDT, i passi per una buona pratica

- **finanziamento europeo**
- **bando regionale**
- **avvio della start-up**
- **realizzazione del servizio**
- **incontro con l'esigenza dell'Amministrazione (Sedilo)**
- **riuso dell'esperienza (Unione dei Comuni e altri Enti)**



Una buona pratica per l'interoperabilità

- **servizi standard (CSW, WMS, WFS)**
- **conformità alle specifiche sui metadati RNDT e INSPIRE**
- **ricerca dei dati**
- **condivisione e fruibilità**
- **riutilizzo dei dati (open data)**
- **interoperabilità tra cataloghi**





Interoperabilità, #sipuòfareper

- **Interoperabilità per l'innovazione**
- **Interoperabilità per la governance**
- **Interoperabilità per sviluppo economico**





RNDT a supporto della strategia sull'informazione geografica



RNDT
REPERTORIO NAZIONALE
DEI DATI TERRITORIALI

RICERCA (Pubblica amministrazione, Professionisti, Imprese, Cittadini)

Funzione strategica e DSS

- analisi di settore
- pianificazione territoriale (trasporti, ambiente, urbanistica, sicurezza, fiscalità, ecc.)
- gestione infrastrutture
- utility
- trasparenza

Governance

- ottimizzazione risorse esistenti
- verifica esigenze comuni
- riuso e condivisione dati
- razionalizzazione nuove acquisizioni
- sviluppo interoperabilità e cooperazione app.tiva
- qualità dei dati

Sviluppo economico

- nuove opportunità di business
- attività professionali
- minor costo dei dati
- Integrazione dati/servizi
- localizzazione attività
- adeguamento prodotti a standard



AgID e dati territoriali, linee d'azione

- **armonizzazione** delle attività nel settore
- **razionalizzazione** e **ottimizzazione** dei dati esistenti per evitare la produzione/acquisizione di “doppioni”
- **pianificazione** delle nuove acquisizioni e joint-venture tra amministrazioni
- **monitoraggio** dell'effettiva condivisione e riuso dei dati
- **punto di riferimento**/confronto per l'Europa (ISA program) sulle tematiche di interoperabilità, armonizzazione, condivisione e accesso ai dati
- **valorizzazione** dell'informazione geografica con riferimento sia al settore pubblico sia al settore privato
- **monitoraggio politiche di *open data* e *smart communities***



Grazie per l'attenzione!

ciasullo@agid.gov.it

antonio.rotundo@agid.gov.it

info@rndt.gov.it