



Agenzia per l'Italia Digitale

*Presidenza del Consiglio dei Ministri*

# **REGOLE TECNICHE SUI DB DELLE RETI DI SOTTOSERVIZI DEFINIZIONE DELLE SPECIFICHE DI CONTENUTO**

Gabriele Ciasullo – Leonardo Donnaloia





# reti di sottoservizi

## Regole tecniche per la definizione delle specifiche di contenuto per i database delle Reti di sottoservizi

Versione 5.0  
giugno 2015

Le presenti regole "Regole tecniche per la definizione delle specifiche di contenuto per i DB delle Reti di Sottoservizi" rappresentano anche il catalogo dei dati territoriali di riferimento per il sottosuolo per il Sistema Informativo Nazionale Federato delle Infrastrutture (SINFI).

Specifiche completa

rappresentano il risultato dell'attività svolta dal GdL 8 (Reti di sottoservizi) coordinato da Regione Lombardia, costituito nel contesto dell'iniziativa AgID finalizzata alla definizione di regole tecniche nel settore dell'informazione geografica



# sottoservizi e DBGT 5-10k



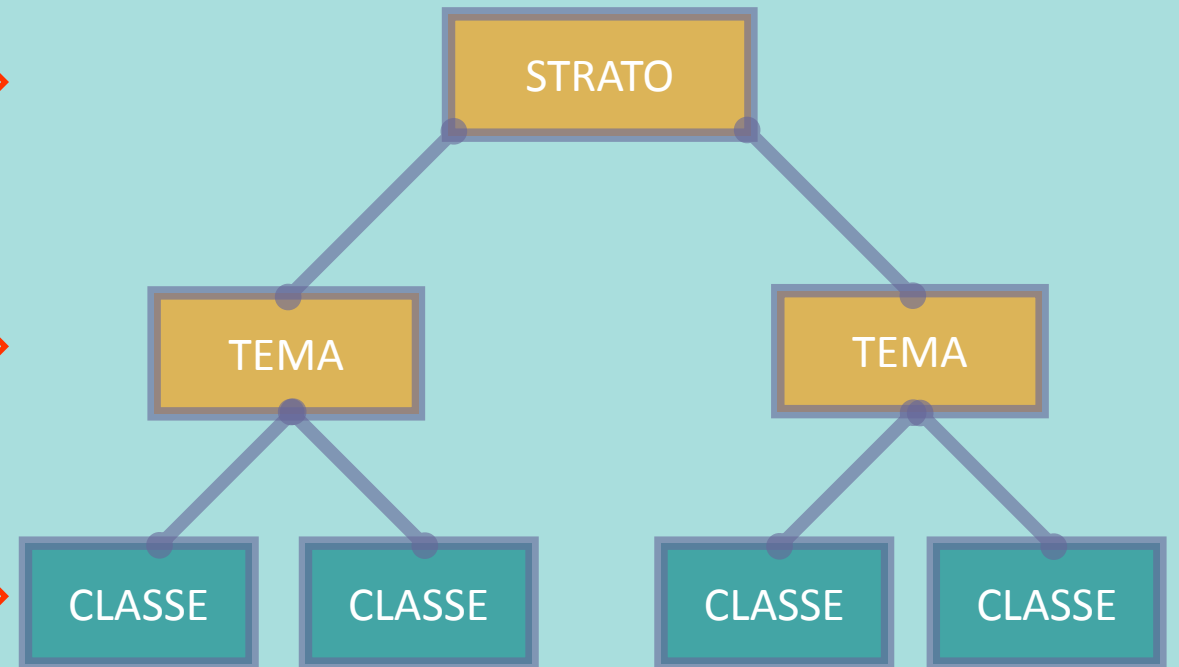
11 STRATI



34 TEMI



130 CLASSI



STRATO 07

TEMA: Rete idrica di approvvigionamento 0701

TEMA: Rete di smaltimento delle acque 0702

TEMA: Rete elettrica 0703

TEMA: Rete di distribuzione del gas 0704

TEMA: Rete di teleriscaldamento 0705

TEMA: Oleodotti 0706

TEMA: Reti di telecomunicazioni e cablaggi 0707



# reti di sottoservizi – generalità

## Regole tecniche per la definizione delle specifiche di contenuto per i database delle Reti di sottoservizi

Versione 5.0  
giugno 2015

Le presenti regole "Regole tecniche per la definizione delle specifiche di contenuto per i DB delle Reti di Sottoservizi" rappresentano anche il catalogo dei dati territoriali di riferimento per il sottosuolo per il Sistema Informativo Nazionale Federato delle Infrastrutture (SINFI).

[Specifica completa](#)

sottoinsieme “approfondito”  
delle regole tecniche sui  
Database Geotopografici



## NC GdL 8 – national core

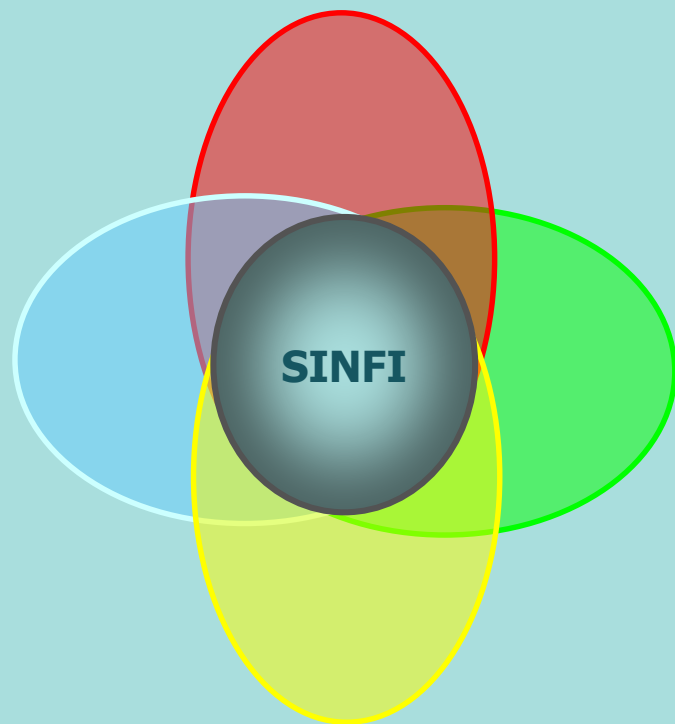


- Per National Core (NC) si intende il contenuto informativo minimo richiesto per l'implementazione di banche dati omogenee e a copertura nazionale.
- Il NC stabilisce, per ciascun elemento delle specifiche di contenuto, se esso è obbligatorio (e quindi deve essere popolato) o facoltativo.

**La definizione di NC contribuisce ad agevolare, attraverso la limitazione dei contenuti obbligatori, l'integrazione delle diverse banche dati**



# obbligatorietà SINFI

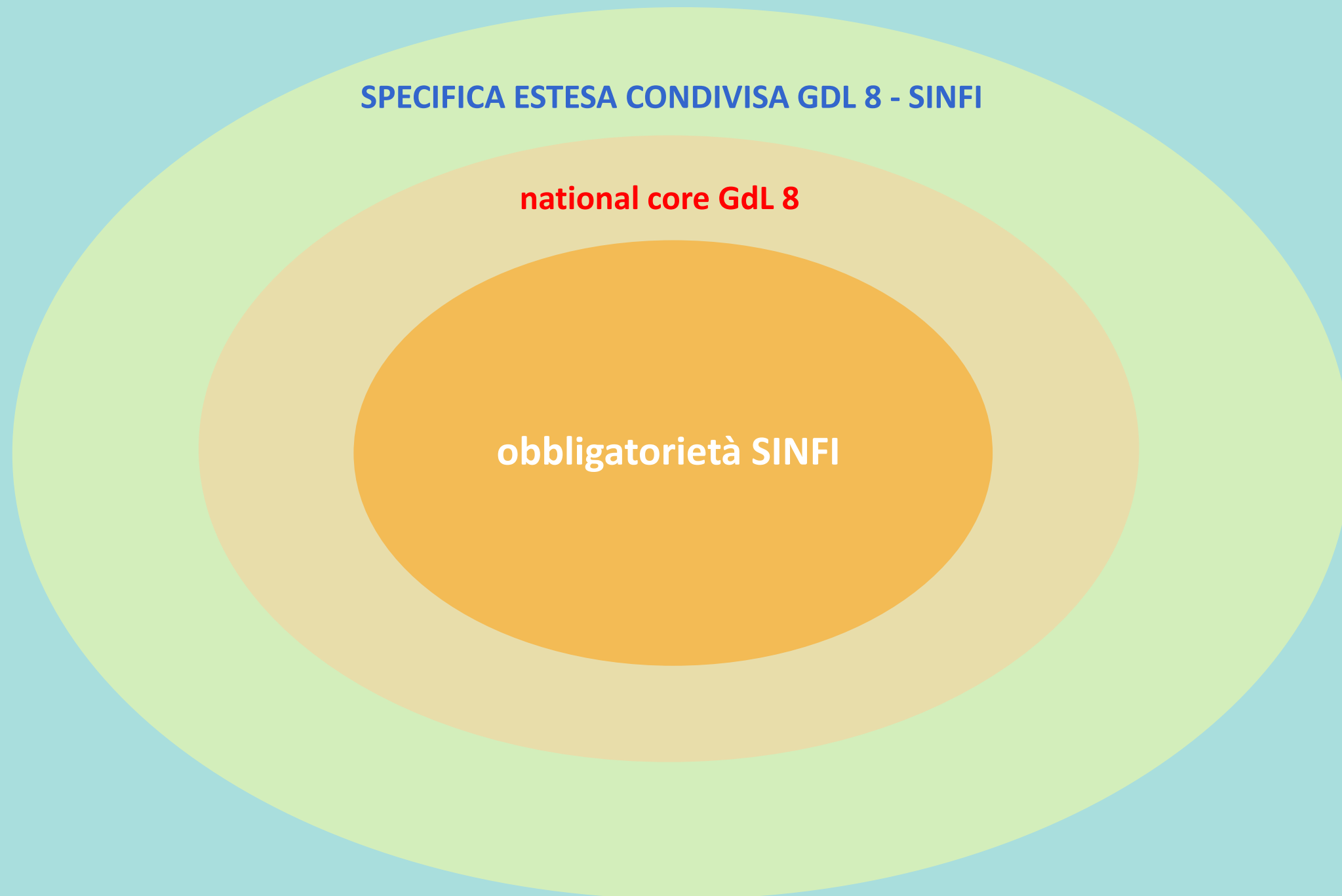


Per obbligatorietà SINFI, si intende il contenuto informativo minimo funzionale all'implementazione del Sistema Informativo Nazionale Federato delle Infrastrutture, così come definito dall'art. 6 bis del DL n. 133 del 12 settembre 2014 detto "Sblocca Italia"

**Le specifiche sulle reti di sottoservizi esplicitano il livello di obbligatorietà SINFI per ogni costruito della specifica**



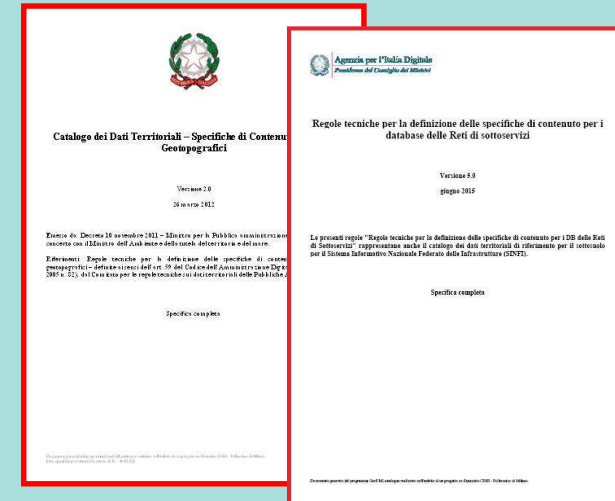
# approccio metodologico obbligatorietà





# allineamenti ed integrazioni

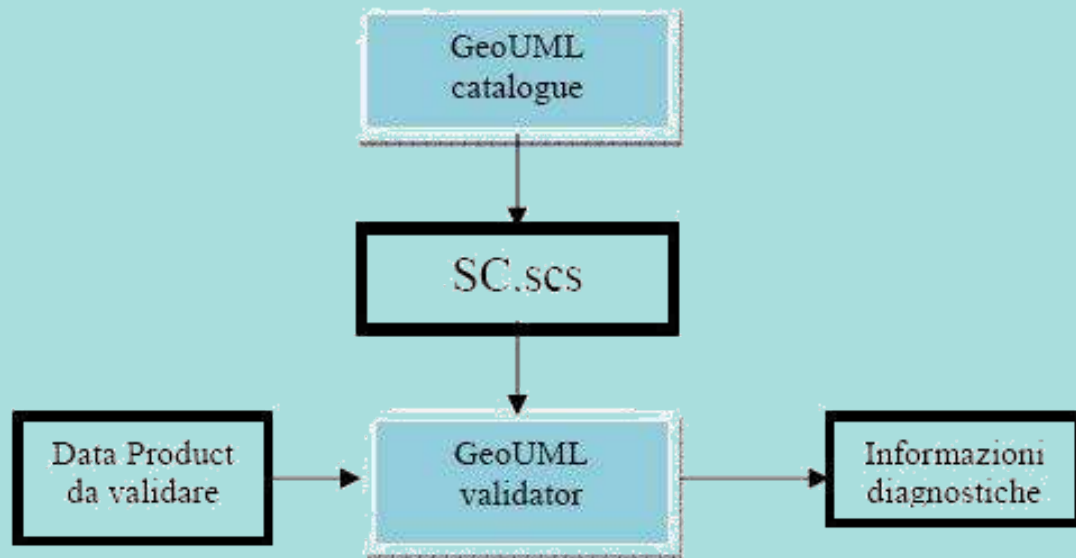
- Istanze AgID – per l’allineamento allo standard nazionale con riferimento ai nomi, codici, ecc...
- Istanze del gruppo di lavoro per la definizione degli elementi informativi del SINFI, composto da: Ministero dello Sviluppo Economico, Agenzia per l’Italia Digitale, Regione Lombardia, Comuni, Infratel.
- Conformità INSPIRE – “D2.8.III.6 INSPIRE Data Specification on Utility and government Services – Technical Guidelines”







# la specifica nella GeoUML methodology



supporto per la gestione della specifica, per l'implementazione e la validazione delle banche dati





# servizi & strategie nazionali



## Strategia per la crescita digitale **2014-2020**

Presidenza del Consiglio dei Ministri  
Roma 3 marzo 2015



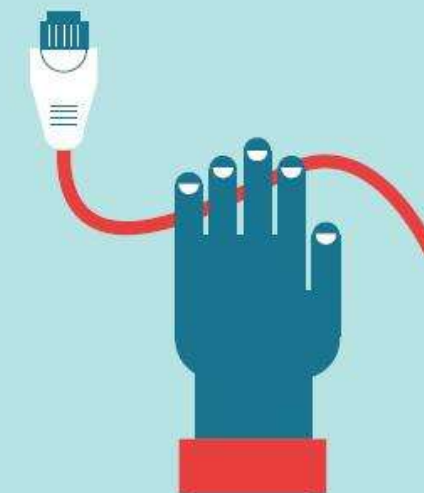
Allegato 1

## L'AGENDA PER LA SEMPLIFICA 2015-2017



## Strategia italiana per la **banda ultralarga**

Presidenza del Consiglio dei Ministri





## COMITATO PER LA DIFFUSIONE DELLA BANDA ULTRALARGA

Istituito nell'ambito della strategia italiana per la banda ultralarga (CDM 4 marzo 2015) allo scopo di coordinare l'attuazione della suddetta strategia, è composto da Presidenza del Consiglio dei Ministri, Ministero Sviluppo Economico, AgID, Infratel e Agenzia per la Coesione, coordina l'attuazione della strategia.

Attività in corso, in applicazione dell'art. 6/bis (Sblocca Italia), Istituzione del Sistema informativo nazionale federato delle infrastrutture. Tavolo tecnico composto da: MISE, INFRATEL, AgID, Regione Lombardia, ANCI, AGCOM.


AgID partecipa a tutti i WP di progetto, mantenendo la posizione di leader per i WP 3 e 4

- WP 1 - ACQUISIZIONE INFORMAZIONI BEST PRACTISES
- WP 2 - CONTENUTO DEL CATASTO
- **WP 3 - MODELLO DATI E BASE CARTOGRAFICA**
- WP 4 - SPECIFICHE FUNZIONALI INF/RL/FVG/ANCI RL
- WP 5 - INTERFACCIA DI SCAMBIO
- WP 6 - SPECIFICHE ARCHITETTURALI E SICUREZZA
- WP 7 - MODALITA' DI ACQUISIZIONE DATI esistenti
- WP 8 - Supporto allo sviluppo normativo
- WP 9 - ELEMENTI DI COSTO



# a che punto siamo.....

## consultazione pubblica – www.rndt.gov.it



Agenzia per l'Italia Digitale  
Presidenza del Consiglio dei Ministri

**Commenti e proposte di modifica al documento**  
**“Regole tecniche per la definizione delle specifiche di contenuto per i database delle Reti di sottoservizi”**  
**v. 5.0 – 19/06/2015”**

<b>Organizzazione</b>	
<b>Autore (nome e cognome)</b>	
<b>Ruolo</b>	
<b>Tel.</b>	
<b>E-mail</b>	

ID	Paragrafo/ sottoparagrafo	Pag./Riga	Tipo di commento Editoriale/Generale Tecnico	Commento	Proposta di modifica
1.					
2.					
3.					
4.					
5.					
6.					
7.					
8.					
9.					



The screenshot shows the website interface for the public consultation. The main heading is "Specifiche in consultazione". Below it, there are two document entries:

- Database geotopografici scala 1:25000/50000**: Published on 09/07/2015, consultation deadline 21/09/2015.
- Database geotopografici (decreto 10/11/2011) - Revisione**: Published on 09/07/2015, consultation deadline 21/09/2015.
- Reti di sottoservizi**: Published on 03/07/2015, consultation deadline 15/09/2015.

The footer of the website includes "INFORMAZIONI SITO | RESPONSABILE PUBBLICAZIONE | CREDITS".

**prorogata fino al 18 ottobre 2015**