



Agenzia per l'Italia Digitale  
Presidenza del Consiglio dei Ministri



# La Geo-localizzazione come elemento unificante delle azioni e delle informazioni per i servizi ai cittadini

*Gabriele Ciasullo*



Tenuto conto degli obiettivi individuati dall'Agenda digitale italiana e da quella europea, l'azione dell'Agenzia per l'Italia Digitale si focalizza sui seguenti aspetti:

- le basi di dati della Pubblica Amministrazione devono contenere, in funzione dei servizi da erogare, i necessari elementi di geo-localizzazione;
- le amministrazioni rispettano le linee guida/regole tecniche in materia di dati geografici, basate su standard nazionali ed internazionali, a garanzia dell'interoperabilità di dati e servizi;
- è necessaria un'attività di formazione volta a favorire la diffusione della conoscenza sulla tematiche della geo-localizzazione, sia nell'ambito della P.A. sia rivolta al mondo delle imprese ;
- è prioritario il riuso dell'informazione geografica in funzione dell'elevata domanda di tale tipologia di dati che, come osservato dalla Commissione europea nelle Linee guida PSI, risultano essere i più richiesti dagli utenti.

AgID è impegnata su queste azioni con l'obiettivo di creare le migliori condizioni per la realizzazione di servizi a valore aggiunto di immediato utilizzo per cittadini, professionisti, imprese e pubbliche amministrazioni.



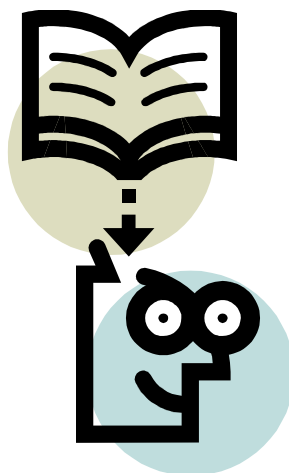
Le amministrazioni rispettano le linee guida/regole tecniche in materia di dati geografici, basate su standard nazionali ed internazionali, a garanzia dell'interoperabilità di dati e servizi



Raccomandazione AMFM n. 3



è necessaria un'attività di formazione volta a favorire la diffusione della conoscenza sulla tematiche della geo-localizzazione, sia nell'ambito della P.A. sia rivolta al mondo delle imprese



Raccomandazione AMFM n. 4



Agenzia per l'Italia Digitale  
Presidenza del Consiglio dei Ministri



Le basi di dati della Pubblica Amministrazione devono contenere, in funzione dei servizi da erogare, i necessari elementi di geo-localizzazione



Raccomandazione n. .?. (1, 5)



Agenzia per l'Italia Digitale  
Presidenza del Consiglio dei Ministri



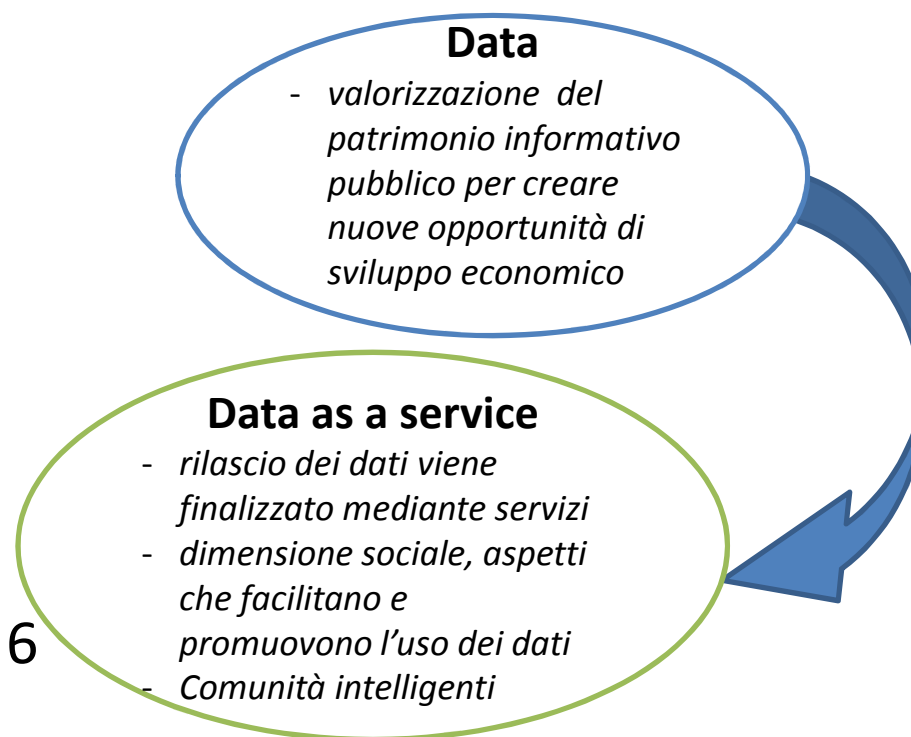
è prioritario il riutilizzo dell'informazione geografica in funzione dell'elevata domanda di tale tipologia di dati che, come osservato dalla Commissione europea nelle Linee guida PSI, risultano essere i più richiesti dagli utenti



Raccomandazione AMFM n. 2 e 7



AgID è impegnata su queste azioni con l'obiettivo di creare le migliori condizioni per la realizzazione di servizi a valore aggiunto di immediato utilizzo per cittadini, professionisti, imprese e pubbliche amministrazioni.



Raccomandazione AMFM n. 1 e 6







Agenzia per l'Italia Digitale  
Presidenza del Consiglio dei Ministri



**INTEROPERABILITA'**



## Denis Guedj: Il metro del mondo

Nell'agosto del 1788 Luigi XVI, ancora per poco Re di Francia, convoca gli Stati generali. Il regolamento permette alle assemblee elettorali, rappresentanti la nobiltà, il clero e il popolo, di far pervenire al re le proprie doglianze e aspettative. Fra le altre emerge la diffusa richiesta di uniformare le misure sull'intero territorio del Regno, fino a quel momento sottoposte alla discrezione dei signori locali. È una richiesta di uguaglianza, come le tante che danno origine alla Rivoluzione e che l'assemblea si incarica di esaudire. Viene definito un sistema di misure basato su un'unità desunta dalla natura: si misurerà un quarto di Meridiano e la sua decimilionesima parte sarà il metro.



Maggio 2014: riprese le attività volte alla definizione/aggiornamento di regole tecniche in materia di dati territoriali [www.rndt.gov.it](http://www.rndt.gov.it) sezione «Dati territoriali»

- GdL1 - Gruppo di lavoro su metadati e RNDT;
- GdL2 - Gruppo di lavoro sui DB geotopografici;
- GdL3 - Gruppo di lavoro sulle reti GNSS;
- GdL4 - Gruppo di lavoro su ortofoto 1:5000, DTM e telerilevamento;
- GdL5 - Gruppo di lavoro sull'attuazione della Direttiva INSPIRE;
- GdL6 - Gruppo di lavoro sugli open data geografici;
- GdL7 - Gruppo di lavoro sulle informazioni territoriali a mare;
- GdL8 - Gruppo di lavoro sulle reti di sottoservizi.

Stakeholders

**TAVOLI TEMATICI**





## ACCREDITAMENTI

TIPO ENTE	NUM.
Comuni	120
Province	18
Comunità Montane	1
Unione o Consorzi di Comuni	4
Istituti Istruzione Statale	8
Enti Regionali	2
Enti Parco	2
ATO	2
<b>TOTALE</b>	<b>157</b>

## METADATI

N. DATASET	N. SERIE	N. SERVIZI
546	39	156

**Modalità**

### TOTALE RISORSE INFORMATIVE 7237

N. DATASET	N. SERIE	N. SERVIZI
6030	87	1120



**OCSE: Recommendation of the Council on Digital Government Strategies**  
da un approccio “citizen-centric” (dove il governo cerca di anticipare i bisogni)  
ad approcci “citizen-driven” (dove cittadini e imprese formulano e  
determinano le loro esigenze, in collaborazione con i governi)

- Utilizzare le tecnologie per migliorare le responsabilità di governo, l’inclusione sociale e la partnership cittadino-amministrazione.
- Creare un approccio “data-driven” nel settore pubblico.
- Garantire l'uso delle tecnologie digitali in tutti i settori e livelli di governo.
- Valutare un approccio di gestione del rischio per affrontare i problemi di sicurezza e privacy digitali.
- Sviluppare piani industriali chiari per sostenere il finanziamento e il successo dei progetti di tecnologie digitali, articolando i benefici economici e sociali per giustificare l’investimento pubblico.
- Rafforzare le capacità istituzionali di gestire e attuare progetti legati alle nuove tecnologie.
- Valutare le risorse esistenti per guidare il “public procurement”.
- Rivedere il contesto giuridico e normativo per facilitare l’implementazione delle opportunità offerte dal digitale.



Agenzia per l'Italia Digitale  
Presidenza del Consiglio dei Ministri



---

*Grazie per l'attenzione*

*[ciasullo@agid.gov.it](mailto:ciasullo@agid.gov.it)*